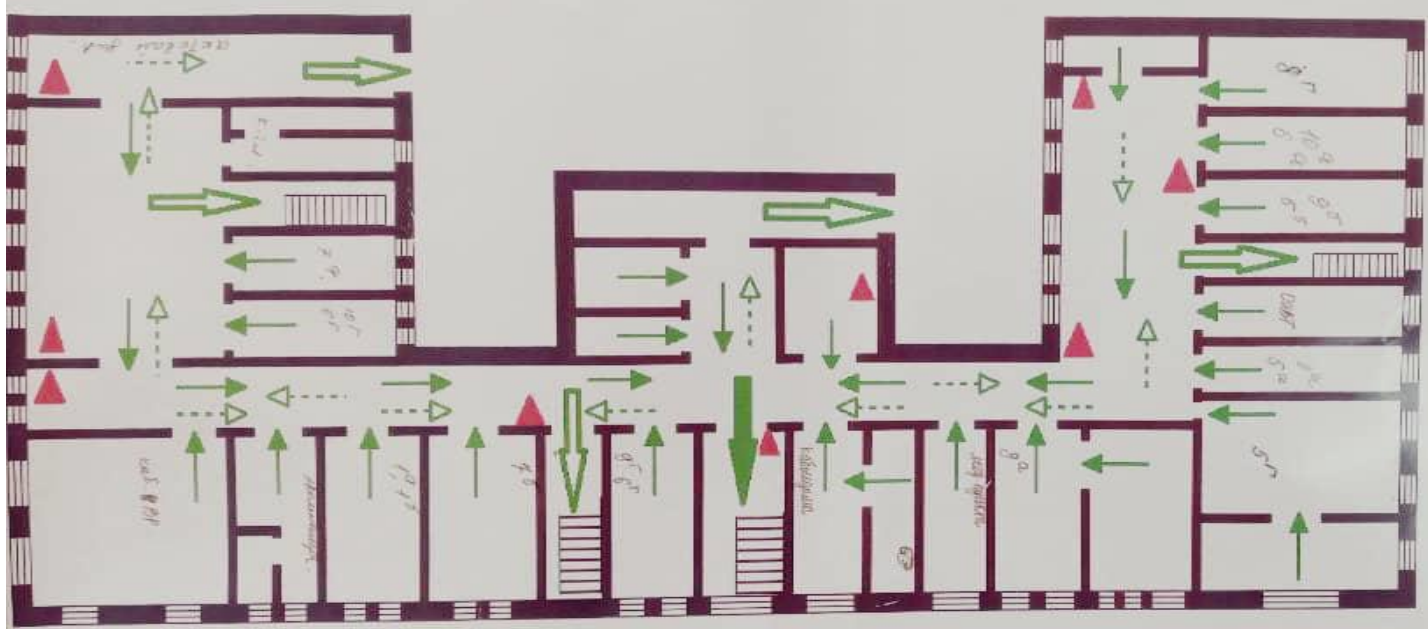


«СОГЛАСОВАНО»  
 Начальник МЧС Ленинского р-на г. Бишкек  
 п/п-к Барыстабасов Н.  
 « 24 » апреля 2018 г.

«УТВЕРЖДАЮ»  
 Директор СОШ №7  
 « 24 » апреля 2018 г.

**ПЛАН**

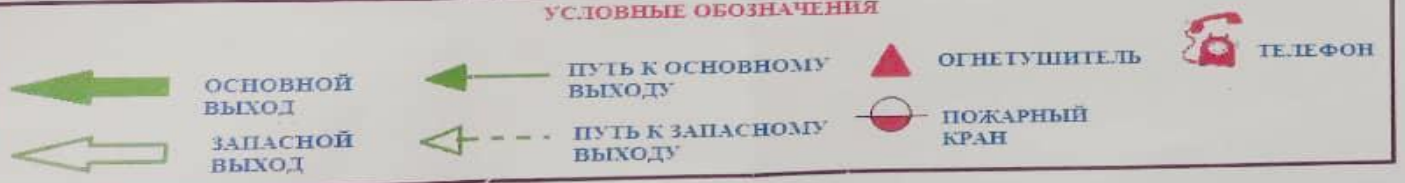
ЭВАКУАЦИИ ЛЮДЕЙ И МАТЕРИАЛЬНЫХ ЦЕННОСТЕЙ ПРИ ВОЗНИКНОВЕНИИ ПОЖАРА И ЧС НА ВТОРОМ ЭТАЖЕ СОШ №7.



**инструкция к плану эвакуации**

<b>ВЫЗОВ ПОЖАРНОЙ КОМАНДЫ</b>	Пожарная команда вызывается по телефону 101 или 112, сообщается точный адрес, что горит, Ф.И.О. звонившего.
<b>ВСТРЕЧА ПОЖАРНОЙ КОМАНДЫ</b>	Место встречи на улице против главного подъезда. Встречивший крайним путем проводит прибывшего начальника караула к месту пожара, одновременно информирует его, угрожает ли опасность людям, указывает место хранения огнеопасных материалов и самого имущества близки пожара.
<b>ТУШЕНИЕ ПОЖАРА ДО ПРИЕЗЖАНИЯ ПОЖАРНОЙ КОМАНДЫ</b>	Тушение пожара организуется немедленно с момента его обнаружения. Для тушения пожара используются первичные средства пожаротушения (огнетушители, вода, песок и т.д.) и внутренние пожарные краны.
<b>ЭВАКУАЦИЯ ЛЮДЕЙ</b>	Эвакуация людей производится по указанной администрации. Для эвакуации людей используются все имеющиеся пути выходы, необходимо открыть все наружные двери, дивандировать все возможные препятствия у выходов.
<b>ЭВАКУАЦИЯ</b>	После эвакуации людей, эвакуируется ценное имущество и документы. Все эвакуированное имущество сосредотачивается на определенной и безопасной территории и на расстоянии 20 м от стен здания. Проверяется количество людей по списку. Сохранить имущество.

**УСЛОВНЫЕ ОБОЗНАЧЕНИЯ**



«СОГЛАСОВАНО»  
 Начальник ОЧС Ленинского р-на г. Бишкек  
 п/п-к Барыктабасов Н.  
 «02» апреля 2018 г.

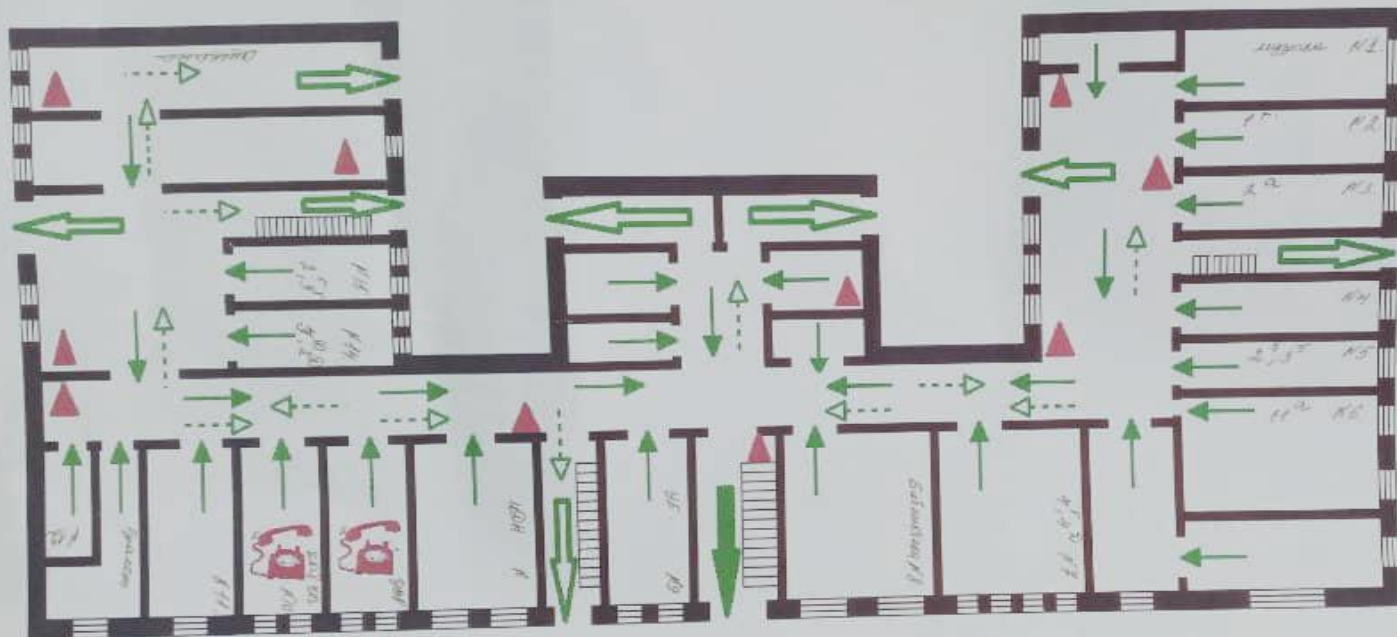
«УТВЕРЖДАЮ»  
 Директор СОШ №7

«02» апреля 2018 г.

### ПЛАН

ЭВАКУАЦИИ ЛЮДЕЙ И МАТЕРИАЛЬНЫХ ЦЕННОСТЕЙ ПРИ ВОЗНИКНОВЕНИИ ПОЖАРА И ЧС НА ПЕРВОМ ЭТАЖЕ СОШ №7.

инструкция к плану эвакуации



#### УСЛОВНЫЕ ОБОЗНАЧЕНИЯ

- ОСНОВНОЙ ВЫХОД**
- ПУТЬ К ОСНОВНОМУ ВЫХОДУ**
- ОГНЕТУШИТЕЛЬ**
- ТЕЛЕФОН**
- ЗАПАСНОЙ ВЫХОД**
- ПУТЬ К ЗАПАСНОМУ ВЫХОДУ**
- ПОЖАРНЫЙ КРАН**

<b>ВЫЗОВ ПОЖАРНОЙ КОМАНДЫ</b>	Пожарная команда вызывается по телефону 101 или 112, сообщается точный адрес, что горит, ФИО звонящего.
<b>ВСТРЕЧА ПОЖАРНОЙ КОМАНДЫ</b>	Место встречи на улице против главного подъезда. Встречивший крайним путем приводит прибывшего начальника караула к месту пожара, одновременно информирует его: угрожает ли опасность людям, указывает место хранения огнеопасных материалов и ценного имущества здания пожара.
<b>ТУШЕНИЕ ПОЖАРА ДО ПРИБЫТИЯ ПОЖАРНОЙ КОМАНДЫ</b>	Тушение пожара организуется немедленно с момента его обнаружения. Для тушения пожара используется первичные средства пожаротушения (огнетушители, вода, песок и т.д.) и внутренние пожарные краны.
<b>ЭВАКУАЦИЯ ЛЮДЕЙ</b>	Эвакуация людей производится по указанным направлениям. Для эвакуации людей используются все имеющиеся пути выходы, необходимо открыть все наружные двери, ликвидировать все возможные препятствия у выходов.
<b>ЭВАКУАЦИЯ</b>	После эвакуации людей, эвакуируется ценное имущество и документы. Все эвакуированное имущество сосредотачивается на определенной и безопасной территории и на расстоянии 20 м от стен здания. Проверяется по перечню людей по списку. Охранять имущество.