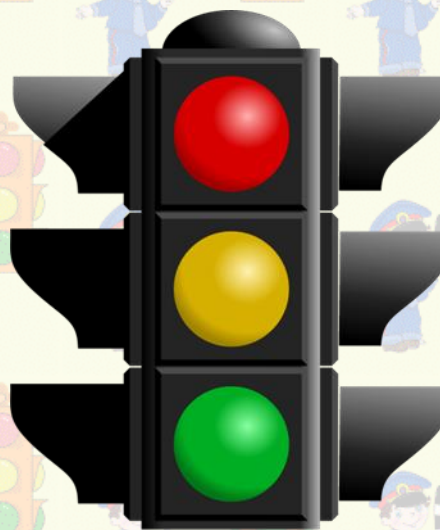
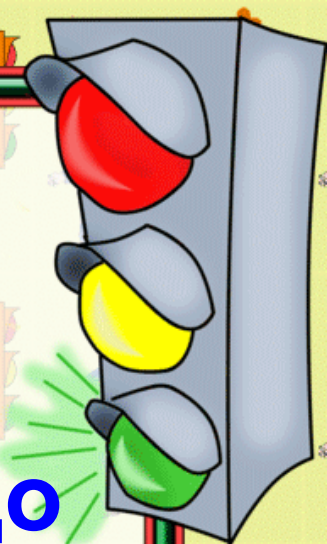


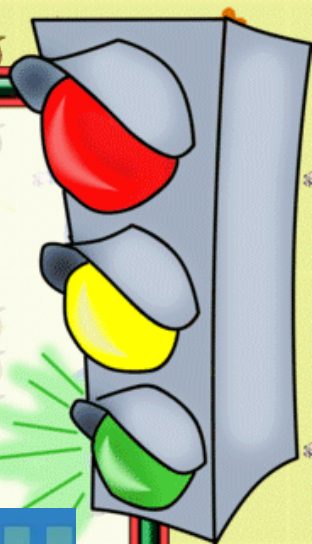
**Жөө жүргүнчүлөрдүн,
веложүргүнчүлөрдүн жолдо
жүрүү эрежеси**



Заманбап дүйнөдөгү жол коопсуздугунун көйгөйү эң маанилүү көйгөйлөрдүн бири болуп саналат. Шаарыбыздын жана өлкөбүздүн көчөлөрүндө жана жолдорунда кыймылдын ылдамдыгы жана автоунаалардын саны тездик менен өсүүдө.



Ошондуктан, жол кыймылынын коопсуздугун камсыз кылуу барган сайын маанилүү милдетке айланууда. Бул көйгөйдү чечүүдө биздин жөө жүргүнчүлөрдүн - балдардын эрте жана туура даярдалышы өзгөчө мааниге ээ.



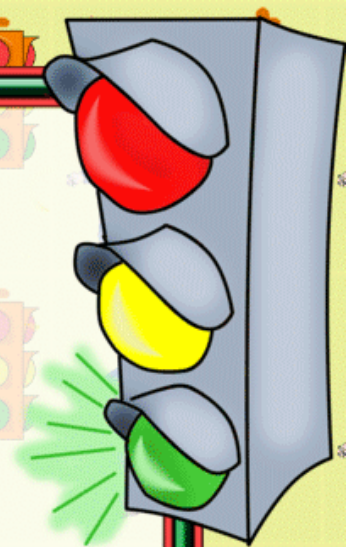
Балдар
билгиши



керек

1 –класс

Жөө жүргүнчүлөрдүн,
веложүргүнчүлөрдүн жолдо
жүрүү эрежеси



Маалыматтар

Эң алгачкы светофор Англиянын Лондон шаарында орнотулган. Ал кызыл жана жашыл түстө болгон. Бул светофорду кол менен башкарышкан. Кызыл түстү көтөргөндө машиналар токтоп, жолдон адамдар өтүшкөн. 1912- жылы электр тогу менен иштеген алгачкы светофорду иштеп чыгышкан. Светофордун бул түрү да эки түстө, кызыл жана жашыл болгон.

Маалыматтар

1920- жылы Америкада кызыл, жашыл жана сары болгон үч түстүү светофор иштей баштаган. Ал эми 1930-жылы светофор Россиянын Ленинград шаарына орнотулса, 1970- жылдан тарта Кыргызстандын борборуна коюла баштаган.

Светофордун бир нече түрү бар. Автоунаалар үчүн, жөө адамдар үчүн, поезддер үчүн ж.б. Ал эми кээ бир светофорлордо атайын үн чыгаруучу сигнал коюлган. Бул көзү көрбөгөн адамдарга ылайыкталган.

Жол белгилери

Тыюу

Эскертүү белгилери

салынган белгилер

Артыкчылык белгилер

Маалымат белгилери

 <p>ОПАСНЫЙ ПОВОРОТ</p>	 <p>ДВИЖЕНИЕ ЗАПРЕЩЕНО</p>	 <p>ГЛАВНАЯ ДОРОГА</p>	 <p>ПЕШЕХОДНЫЙ ПЕРЕХОД</p>
 <p>ПЕШЕХОДНЫЙ ПЕРЕХОД</p>	 <p>ВЪЕЗД ЗАПРЕЩЕН</p>	 <p>КОНЕЦ ГЛАВНОЙ ДОРОГИ</p>	 <p>ПОДЗЕМНЫЙ ПЕШЕХОДНЫЙ ПЕРЕХОД</p>
 <p>ДЕТИ</p>	 <p>ПЕШЕХОДНОЕ ДВИЖЕНИЕ ЗАПРЕЩЕНО</p>	 <p>УСТУПИТЕ ДОРОГУ</p>	 <p>МЕСТО ОСТАНОВКИ АВТОБУСА И ТРОЛЛЕЙБУСА</p>
 <p>ЖЕЛЕЗНОДОРОЖНЫЙ ПЕРЕЕЗД</p>	 <p>ВЕЛОСИПЕДНОЕ ДВИЖЕНИЕ ЗАПРЕЩЕНО</p>	 <p>ДВИЖЕНИЕ БЕЗ ОСТАНОВКИ ЗАПРЕЩЕНО</p>	 <p>ДОРОГА С ОДНОСТОРОННИМ ДВИЖЕНИЕМ</p>

Табышмактардагы жол белгилери

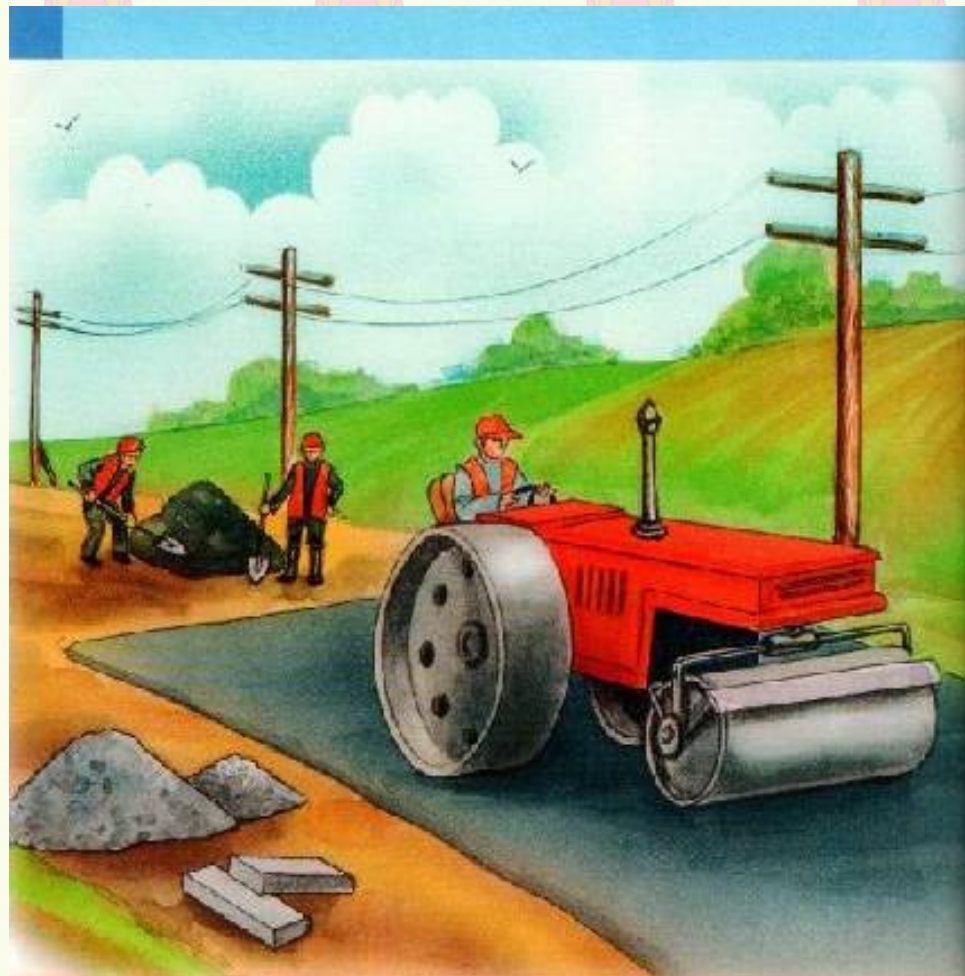
Эй айдоочу этият болуңуз Тез баруу мүмкүн эмес Адамдар дүйнөдөгү бардык нерсени билишет (Балдар) ушул жерде жүрүшөт



Эгер досуңуздун велосипеди ракеталардан ылдамыраак чуркап кетсе, анда сиз бул белгини көргөн жерге баруунун кажети жок. (Велосипед тебүүгө тыюу салынат)



Ушул сыяктуу белги таба
аласыз Чоң жолдо, Чукур
чоң болгон жерде Анан түз
басуу кооптуу Район кайсы
жерде курулуп жатат
Мектеп, үй стадиону. (Жол
оңдоо)



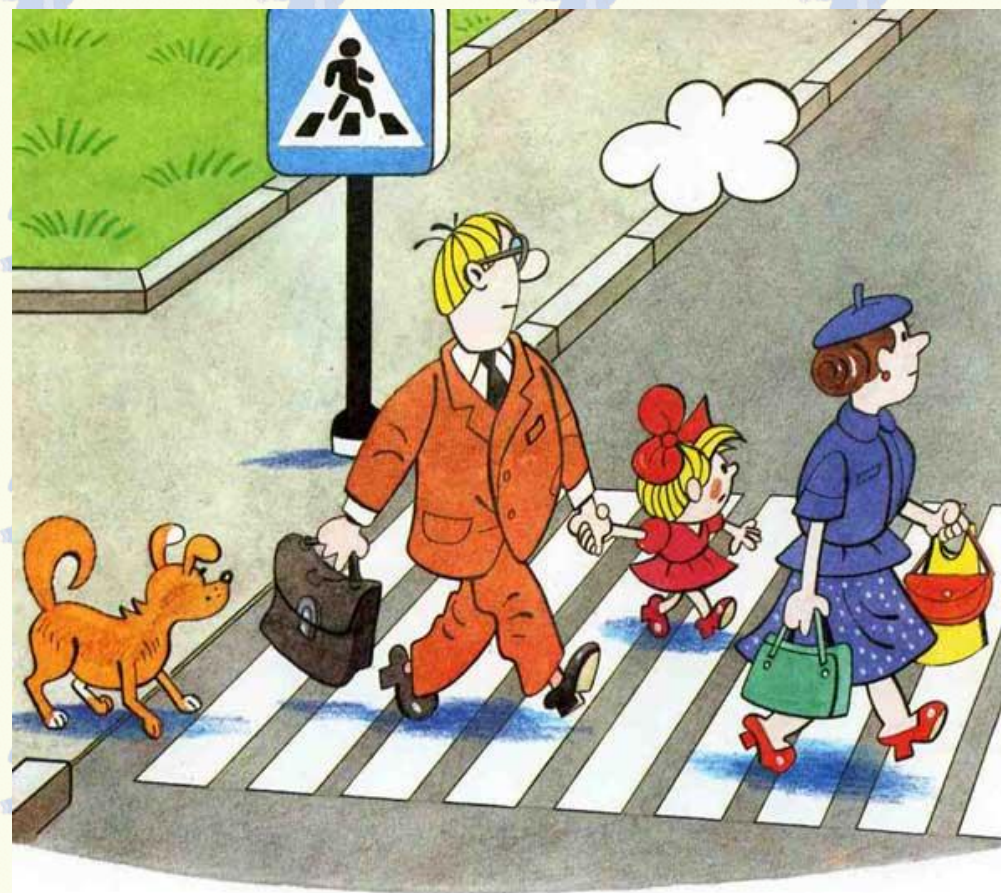


Тааныш тилкелер Балдар
же чоңдор билеби Башка
тарапка алып барат (Жөө
жүргүнчүлөр өтүүчү жол)



Жөө жүргүнчүлөр өтүүчү жол

Жөө жүргүнчүлөр өтүүчү жол Бул жерде кадимки өткөөл, Эл аны бойлой басып баратат. Атайын белгилөө. "Зебра" абдан ылайыктуу аталып калган! Бул жерде ак сызыктар Алар көчөнүн аркы өйүзүнө өтүшөт! Жөө жүргүнчүлөр өтүүчү белги.



Белгилер



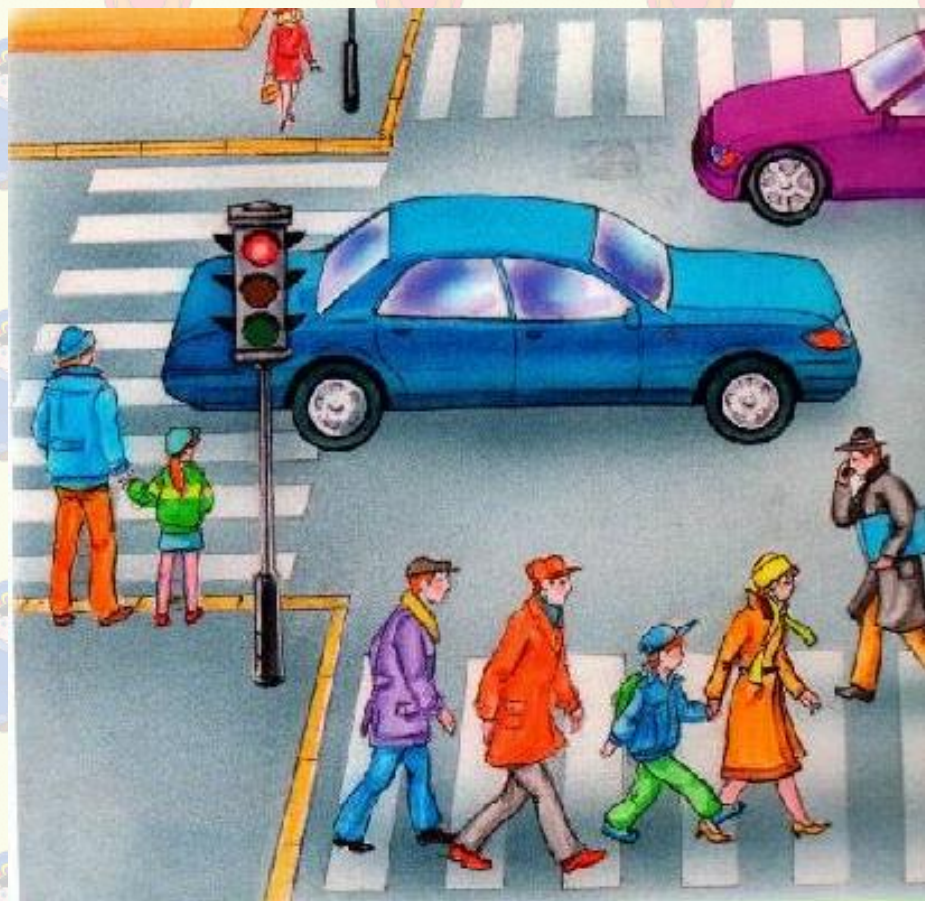
Тротуардан ылдый
жолдун астындагы узун
кире бериш бар. Эшик
же дарбаза жок - Ошол
... (Өткөөл жол)



**Эгерде жакын жерде жер астынан өтүүчү өтмөк болсо, анда
жолдун жээгине чык!**

Жол кесилишинен өтүү эрежелери

Кесилиш эң коркунучтуу жөө адамдар үчүн жер жана айдоочулар. Ал жерде кесилишет көчөлөр, унаалар айдап жатышат, автобустар, троллейбустар. Күйүк кесилиш менен светофор жана жол көзөмөлдөөчү ышкыруу жана таяк. Ал турат кесилишинин борбору аны бардыгы көрүп, көзөмөлдөп турушат.



Жол кыймылын көзөмөлдөөчү менен кесилиш

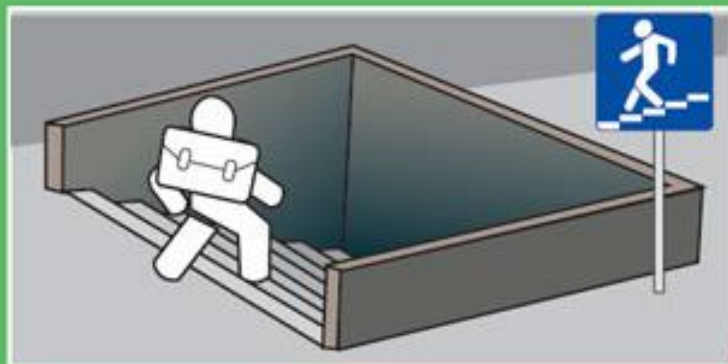
Жол көзөмөлдөөчү айдоочулар жана жөө жүргүнчүлөр менен ал таяк менен көрсөткөн белгилерди колдонуп байланышат. Бул белгилер абдан жөнөкөй, аларды чогуу чечели!

Жол таягы түз өйдө көтөрүлдү трафик жана жөө адамдар тыюу салынган! Оң кол Регулятор алдыга, солго сунулду ылдый түшкөн жөө жүргүнчүлөр алат жолду кесип өтүү толугу менен макулмун трафик контроллеринин арты.



Жол кыймылынын көзөмөлдөөчүсү түз туруп, таякты ылдый же капталга сунулган колдорго параллель кармайт - сиз жол көзөмөлдөөчүнүн алдында же анын артында гана өтө аласыз.

Жолду туура кесип өтүңүз!



Эң коопсуз
жер
астындагы
өтмөк



Эгерде жер
алдындагы
өтмөк жок
болсо, зебрадан
өтө аласыз



Жол белгилери

Эгер сиз досуңуз менен бара турган болсоңуз Зоопаркка же кинотеатрга Бул белги менен достошуңуз Сизге кам көрүүгө туура келет Бул сизди ыкчам, тез алып келет (Автобус аялдамасы)



Бул белги автобус же троллейбус кайда токтоп тургандыгын билүүгө жардам берет.

Көчөдө унаа бөлүгү жана тротуарлар бар

Тротуар - бул жол сен, сенин жакындарың ата-эне, мыкты достор да тааныш эмес балдар жана чоңдор басуу жана унаа жолу - жалгыз гана транспорттор үчүн.



Светофор

Светофор эң маанилүү жол, ага баш ийгиле жана айдоочулар жана жөө жүргүнчүлөр. Анын бир буту жана үч тоголок көзү бар: үстүңкү бөлүгү кызыл, орто сары жана асты жашыл. Сенин колуңдан келет көчөлөрдө көрүү жана ал турган шаардын кесилишинде турат жана кезеги менен көзүн ирмейт алардын түстөрү менен көздөр. Светофордо ким бара же баса алат, кимди токтоосуз кармоо керектиги көрсөтүлгөн. Баары ага баш ийиши керек.



Жөө жүргүнчүлөр үчүн светофор. Анда эки киши - кызыл жана жашыл түстөр чагылдырылган. Кызыл адам туруп тартылган, ал эми жашыл адам басып баратат. Кызыл киши күйүп кетти, ошондуктан бир орунда тур, жолдон өтө албайсың! Жашыл баскан адам күйүп-жанары менен, жолдон аман-эсен өтүп кете аласыз.

Жаркылдаган унаалар

Атайын транспорт - бул
тез жардам, өрт
өчүрүүчү унаа
"кызматы куткаруу
"жана полиция унаа.
Бул машиналар бар
бир үн сирена деп
аталып, жаркылдап
жанып турат чатыры -
жаркылдап маяк көк
же кызыл түстөр.





Суроо. Көчөнүн кайсы бөлүгү

**жөө жүргүнчүлөр үчүн
арналган?**

1. Көпүрө

2. Тротуар

3. Велосипед жолу.



Суроо: Жөө жүргүнчү тротуар боюнча кантип басуу керек?

- 1. Сол жагы менен.**
- 2. Оң жагы менен.**
- 3. Ортосу менен.**

**Бул белгилер кандай
маалыматтарды
түшүндүрөт?**

